



L'associazione **"Syb-Symphonic band"** organizza un **camposcuola musicale** presso la **casa Vacanze di Carbonare di Folgaria** sita in Via Canova 29 Folgaria (Tn). Il campo inizierà **DOMENICA 8 AGOSTO 2021** con ritrovo dei partecipanti presso la struttura dalle ore **14:00 alle 15:30** e terminerà **SABATO 14 AGOSTO 2021 nel pomeriggio**.

"SYBEMOLLE SUMMER CAMP"



Oltre alle finalità tipiche di un camposcuola, punta anche a favorire la conoscenza tra ragazzi accomunati dalla stessa passione per la musica, creando momenti di aggregazione musicale e umana. Inoltre, grazie alla presenza di docenti qualificati, tutti i partecipanti potranno migliorare la loro abilità strumentale suonando in una grande Banda Giovanile e

preparando in pochi giorni un'esibizione composta da una parata ed un concerto*.

*vista la situazione attuale, al momento non siamo in grado di garantire l'evento finale.

ISCRIZIONE

- il campo è rivolto a tutti i **ragazzi** di età compresa **tra gli 11 e i 18 anni** che abbiano frequentato per almeno due anni un corso di orientamento musicale a indirizzo bandistico
- per i soci** dell'associazione **"Syb"** per l'anno **2021** la **quota** di partecipazione è di **€280** (€210 per il secondo figlio), da versare in un'unica soluzione tramite bonifico bancario **IBAN IT41K050345996500000000712** o in due rate: la prima da €150 come caparra all'atto dell'iscrizione e la seconda da €130 nei giorni precedenti all'inizio del campus o all'arrivo presso la struttura. la quota comprende **vitto, alloggio in camere da 3/4 letti con bagno privato, gadgets, lezioni individuali e collettive**
- per i **non soci "Syb" 2021** la quota associativa obbligatoria è di **€15**
- il numero dei partecipanti dovrà essere compreso tra un minimo di 40 e un massimo di 60
- sarà possibile PRE-isciversi entro sabato **15 MAGGIO 2021** compilando il modulo disponibile on line sul sito www.associazionesyb.it o al link seguente: <https://forms.gle/169btjB8AsTTa3YC9>
- entro il 15 giugno 2021** verranno fornite tutte le informazioni relative alle **procedure Anti-Covid** e la **conferma di effettivo svolgimento** del campus. **Dopo tale data**, sarà richiesta la conferma di partecipazione previo **versamento della caparra o dell'intera quota di iscrizione**
- in caso di domande eccedenti i posti disponibili si terrà **conto della data di iscrizione**

REGOLAMENTO

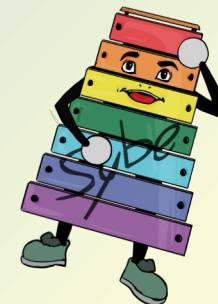
- rispetto delle consegne impartite dallo Staff
- cura dell'igiene personale e delle proprie cose
- collaborazione nel tenere pulite ed ordinate le camere e tutti i luoghi in cui si svolgeranno le varie attività
- le visite e le comunicazioni con la famiglia saranno consentite solo negli orari stabiliti
- divieto di portare nelle camere generi alimentari

MATERIALE OCCORRENTE

- vestiario: indumenti leggeri e pesanti per eventuali giornate piovose, scarpe da passeggiata, giacca a vento, maglione, pantaloni lunghi
- lenzuola (o sacco a pelo), federe e copri-materasso (obbligatori anche con sacco a pelo)
- necessario per igiene personale (compresi asciugamani)
- strumento con accessori (leggio, anca, olio, grasso, bacchette percussionisti ecc.)
- 4/6 mollette da bucato, matita, gomma, colori, ecc.
- fotocopia tesserino sanitario o altra documentazione per eventuali necessità (allergie, farmaci da assumere, ecc.)
- sarà garantita una minima assistenza sanitaria per le **piccole necessità**

RESPONSABILITÀ

- la sorveglianza sarà garantita dallo staff
- in caso di inadempienze gravi i genitori saranno tempestivamente informati e se necessario, invitati a riaccompagnare il proprio figlio a casa
- sarà garantita la riservatezza dei dati personali secondo le norme vigenti
- gli organizzatori non si assumeranno responsabilità per danni, incidenti, smarrimenti o furti



Per ulteriori informazioni rivolgersi all'associazione **"Syb-Symphonic band"** all'indirizzo di posta elettronica associazione.syb@gmail.com o al numero **3470865804**